



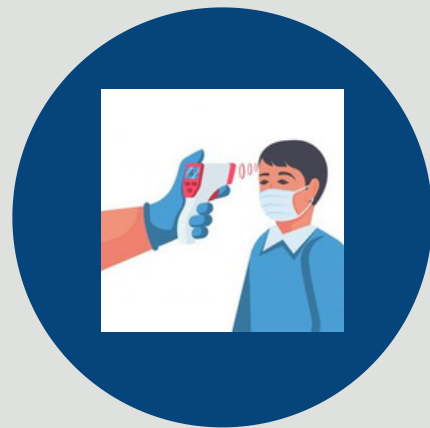
Recomendaciones Traslado Casa – Colegio Plan Retorno a Clases





COLEGIO SAN IGNACIO

RECOMENDACIONES PARA EL TRASLADO (CASA- COLEGIO)



Antes de salir de casa todos los integrantes de la familia deben tomarse la temperatura.



Lleva en la mochila lo justo y necesario para tus clases.



A quienes se trasladan en transporte público, recomendamos traer una muda de ropa y cambiarse al ingresar al colegio.



En cada entrada se tomará la temperatura.